

## 功能模式介绍

### 一、自动模式 (本体左侧显示红灯)

机器会侦测吸气状态，并自动切换封口功能。

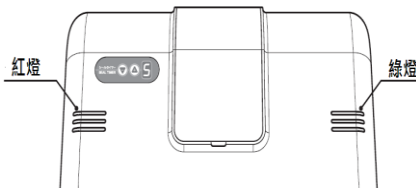
※使用自动模式时，吸嘴若被袋子/内容物堵塞，可能在袋内还留有空气时就切换至封口机能。

### 二、手动模式 (本体右侧显示绿灯)

使用者可自行判断真空情况，切换封口机能。

### 三、封口模式 (本体两侧同时显示红绿灯)

用于只需封口或加强封口时。



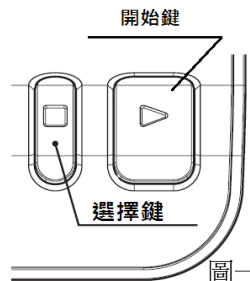
## 使用方式

### 一、自动模式 (本体左侧显示红灯)

- ① 开启电源后，按选择键切换至自动吸气模式。(图一)
- ② 设定封口时间。 LED灯数字表示 ⇒ 1=1秒, 2=2秒 3=3秒... 图二

尼龙质真空袋 (NYPE)	厚度 (μm)	60 μ	70 μ	80 μ	90 μ
	封口秒数	4	4	5	5

- ③ 将真空袋口尽量靠近吸嘴里，设置好并确认无皱痕后按开始键，上盖下降后开始吸气。  
吸气状态机器会侦测并自动切换至封口功能，或吸气60秒后自动切换封口功能。



### 二、手动模式 (本体右侧显示绿灯)

- ① 开启电源后，按选择键切换至自动吸气模式。(图一)
- ② 设定封口时间。 LED灯数字表示 ⇒ 1=1秒, 2=2秒 3=3秒... 图二
- ③ 将真空袋口尽量靠近吸嘴里，设置好并确认无皱痕后按开始键，上盖下降后开始吸气。  
按开始键切换至封口功能。

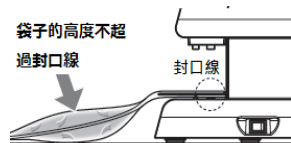
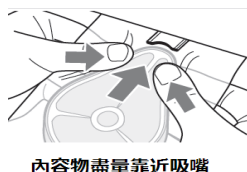
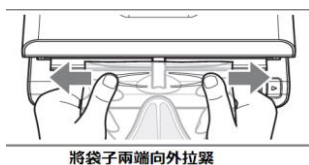
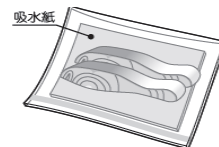


### 三、封口模式 (本体两侧同时显示红绿灯)

- ① 开启电源后，按选择键切换至自动吸气模式。(图一)
- ② 设定封口时间。 LED灯数字表示 ⇒ 1=1秒, 2=2秒 3=3秒... 图二
- ③ 将真空袋口尽量靠近吸嘴里，设置好并确认无皱痕后按开始键，上盖下降后开始封口。

## 封口的诀窍

- 封口线不完美时：上盖降下后，将袋子两端向外拉紧，可使封口线状态更加良好。
- 空气无法完全吸出时：选择手动封口模式，上盖下降后按选择键使动作中途停止。  
将内容物尽量靠近吸嘴后再次按选择键开始吸气。  
※避免内容物堵塞吸嘴，否则会造成吸气不完全。
- 真空肉类、鱼类时，可多加一张吸水纸，防止袋子因水气沾黏而无法完全吸气。
- 真空液体类时，务必使用手动模式。设置时袋子的高度不超过封口线，否则液体会溢出。



## 清理方式

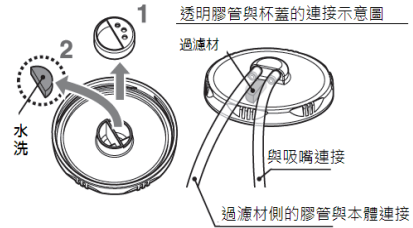
防止吸嘴/内部堵塞，使用后请务必清洁  
吸嘴/内部堵塞会导致吸力变弱或无法吸气

### 『内部清洁』

1. 选择手动模式。
  2. 使用乾淨的袋子装入约150 c c (50℃以下)的温水。
  3. 按开始键进行吸气。
  4. 按选择键停止吸气。
- 重复以上动作至被吸出温水乾淨为止。
  - 水位定量后请务必将水倒掉，否则会溢出造成机器损坏。

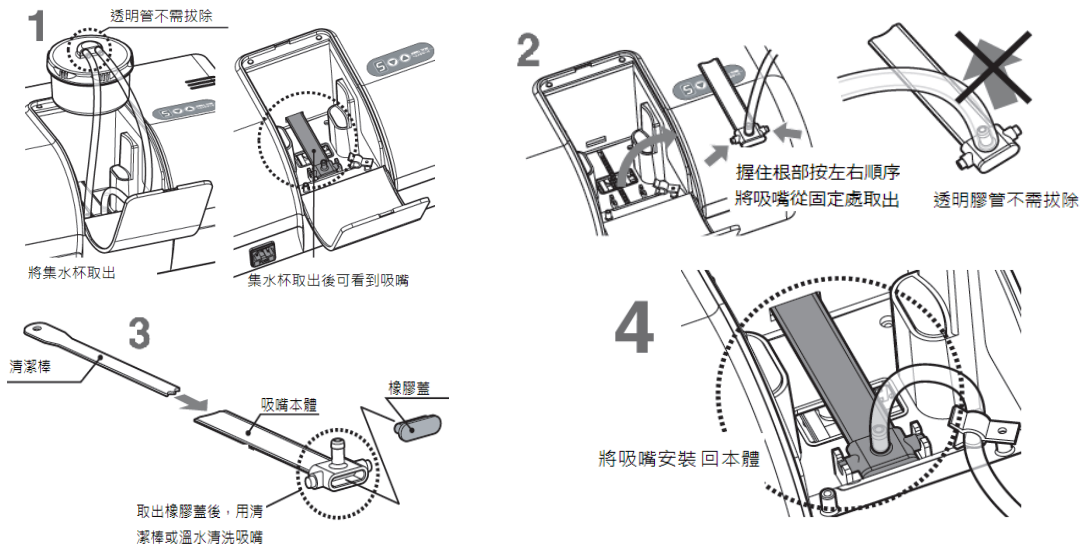
### 『水杯/过滤材清洁』

1. 将吸嘴收起并关机，拔除电源线。
  2. 将集水杯打开，并将过滤材取出。
  3. 用清水洗乾淨。
- ※过滤材不易清洁时或损坏时，请更换新过滤材。



### 『吸嘴清潔』

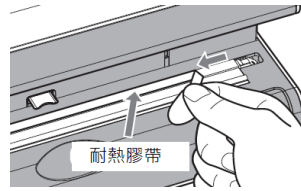
1. 将吸嘴收起并关机，拔除电源线。
2. 将集水杯取出。※接在吸嘴的透明胶管不需拔除。 下图1
3. 将吸嘴取出。取出方法：握住根部按左右顺序将吸嘴从固定处取出。 下图2  
※请小心谨慎，不当施力会造成机器损坏。
4. 将吸嘴根部的橡胶盖取下，并用清洁棒清理或温水冲洗等。下图3
5. 将吸嘴擦乾橡胶盖盖好后，安装回本体内。下图4



## 消耗品更换方式

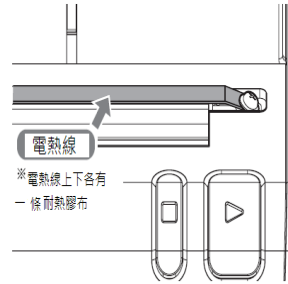
### 『耐热胶带』

1. 请撕下旧的耐热胶带后，再贴上新的耐热胶带。
2. 请将耐热布的表面清洁后再贴上。
3. 贴耐热胶带时，请贴平，勿有皱摺。
4. 贴耐热胶带时，请将电极完全遮盖。



### 『电热线』

1. 耐热胶带拆除后，将锁在电热线上两边的螺丝拆下。
2. 将电热线拆下后，请一并更换电热线下的耐热胶带。
3. 先在电热线下贴上第一层耐热胶带，再贴上电热线，电热线上再贴上第二层耐热胶带。



## 定期检查

若有以下症状请停止使用

- 电源线/插头异常发热。
- 电源线/插头有裂伤、变形。
- 烧焦味。
- 接上插头也无法开启电源时。
- 其他异常症状/故障。
- 请定期清洁电源线/插头。

若有不明之处请洽询购买经销商

 朝日産業株式会社  
Asahi Industry Co., Ltd.

本社 〒456-0051 名古屋市熱田区四番一丁目11番22号

TEL 052-671-5191 FAX 052-671-5196

URL: <http://www.asahi-sg.co.jp> E-mail: [info\\_j@asahi-sg.co.jp](mailto:info_j@asahi-sg.co.jp)